



**Informationsveranstaltung
für die Eltern der
zukünftigen Erstklässler am
12.11.2025**

Die Schillerschule Berkheim stellt sich vor



- 3-4 zügige Grundschule mit Angebot einer Ganztagschule von Montag bis Donnerstag von 8.00-15.00 Uhr
 - Frühbetreuung täglich von 7.00 – 8.00 Uhr
 - Spätbetreuung Montag – Donnerstag von 15.00-17.00 Uhr
 - Spätbetreuung Freitag von 13.30-17.00 Uhr
-

Unterricht



-
- ❑ Deutsch, Mathematik, Sachunterricht, Kunst/Werken, Musik, Englisch (ab Kl.3)
 - ❑ Fächerverbund:
Bewegung, Spiel und Sport (BSS)
 - ❑ Schwimmen ab Klasse 2
 - ❑ Religion in Klasse 1 bis 4 konfessionell-kooperativ
 - ❑ Muttersprachlicher türkischer Unterricht
-

Rhythmisierung



-
- ❑ Unterrichtsbeginn: 8.00 Uhr
 - ❑ Unterrichtsende:
12.25 Uhr (Mo-Do)
11.20 Uhr (Fr, Klasse 1+2)
 - ❑ Unterricht in 2 x 90 Minuten Blöcken
und 1 x 45 Minuten
 - ❑ 2 Pausen je 20 Minuten
 - ❑ Dienstag Mittagsschule (Klasse 3+4)
-

Unser Schulcurriculum



-
- verlässliche Lesezeiten (BiSS-Transfer)
regelmäßige Büchereibesuche in
Klasse 2,3 und 4
 - Matheband-Mathe für alle ab Klasse 1
 - intensive Sprachförderung
 - Schillerstunde
 - Tschakka-Chor in Klasse 3 und 4
 - Klasse 2000
-



The logo for BIS Transfer features the letters 'B', 'i', 'S', and 'S' in a staggered, overlapping arrangement. The 'B' is in a dark red square, the 'i' is in an orange square, the first 'S' is in a yellow square, and the second 'S' is in a teal square. Below this arrangement, the word 'Transfer' is written in a large, dark blue, sans-serif font.

B
i
S
S
Transfer







Schulprofil der SSB: Bewegung-Sport-Gesundheit



- ❑ 160 Minuten Bewegungsangebot in der Woche
 - ❑ Bewegte Pausen: Spielgeräte, Funtasia
 - ❑ Sporttage
 - ❑ Kooperation mit dem TSV Berkheim
 - ❑ ab Klasse 2: Schwimmen
 - ❑ Projekt Bärenstark (TSV Berkheim)
-



Stärkung der Persönlichkeit und Gewaltprävention



Angebote der Schulsozialarbeit

- Klasse 1: Naturtage
 - Klasse 2: Ich sage Halt!
 - Klasse 3: Klassenrat
 - Klasse 4: Projektreihe Prävention
 - Sozialkompetenztraining
 - Streitschlichtung
 - Fußballführerschein
-

Kooperationen



-
- TSV-Berkheim
 - Evangelische Kirche
 - Städt. Musikschule Esslingen
 - Musikverein Berkheim
 - Förderverein der Schillerschule Berkheim
 - FunTasia
-

Tagesablauf mit Ganzttag

7.00 Uhr – 8.00 Uhr	Frühbetreuung (kostenpflichtig)
8.00 Uhr – 12.25 Uhr	Unterricht mit Bewegungspausen
12.30 Uhr – 14.00 Uhr	Mittagessen
13.30 Uhr – 15.00 Uhr	30 min Hausaufgaben, 45 min individuelle Angebote
15.00 Uhr – 17.00 Uhr	Spätbetreuung (kostenpflichtig)

Schulanmeldung am 10.02.2026



-
- schriftliche Einladung wird verschickt
 - Bitte die ausgefüllte Anmeldung zur Schulanmeldung mitbringen
 - mitzubringende Dokumente:
 - Original / Kopie der Geburtsurkunde
 - 2-3 Wunschkinder angeben (1 Wunsch wird erfüllt)
 - Anmeldung zum Ganztage/ Mensa (mit Einzugsermächtigung)
 - Formular Religionszugehörigkeit
 - Impfnachweis (MMR)
-

Anmeldung zur GTS

**Anmeldung zur GTS ebenfalls am
10.02.2026, da die Stadt planen
muss.**

**Eine spätere Anmeldung ist
schwer möglich!**

Terminplan



-
- 10.02.2026 Schulanmeldung
 - Juli 2026 Klasseneinteilung
 - 15.09.2026 1. Elternabend
 - 17.09.2026 Einschulung 14.00 Uhr
-



Ablauf der Kooperation

- ❑ Lehrerin kommt bis zur Schulanmeldung im Februar in die Kindergärten und arbeitet mit den Kindern
 - ❑ Im Sommer kommt die ganze Vorschulgruppe für eine Schulstunde in die Schule
 - ❑ Meinung der Erzieherinnen ist uns wichtig
 - ❑ Kooperation ist uns wichtig zwischen dem Kindergarten und der Schule
 - ❑ Bei der Schulanmeldung erhalten die Eltern den Kooperationsbogen für ihr Kind
-

Auf was können Sie als Eltern achten?

- Selbstständigkeit anstreben
 - Feinmotorik (Stifthaltung)
 - Regelmäßiges Vorlesen (Aufbau eines altersgemäßen Wortschatzes)
 - Mit Konflikten umgehen lernen
 - Umgang mit Regeln
 - Interessen fördern
-

Ablauf der Einschulung

Do. 17.09.2026 - 14.00 Uhr



- Ökumenischer Gottesdienst (11 Uhr)
 - Einschulungsfeier in der Turnhalle
 - Schulkinder gehen mit ihrer Lehrkraft für eine Schulstunde in das neue Klassenzimmer
 - Währenddessen Bewirtung der Eltern auf dem Schulhof
-





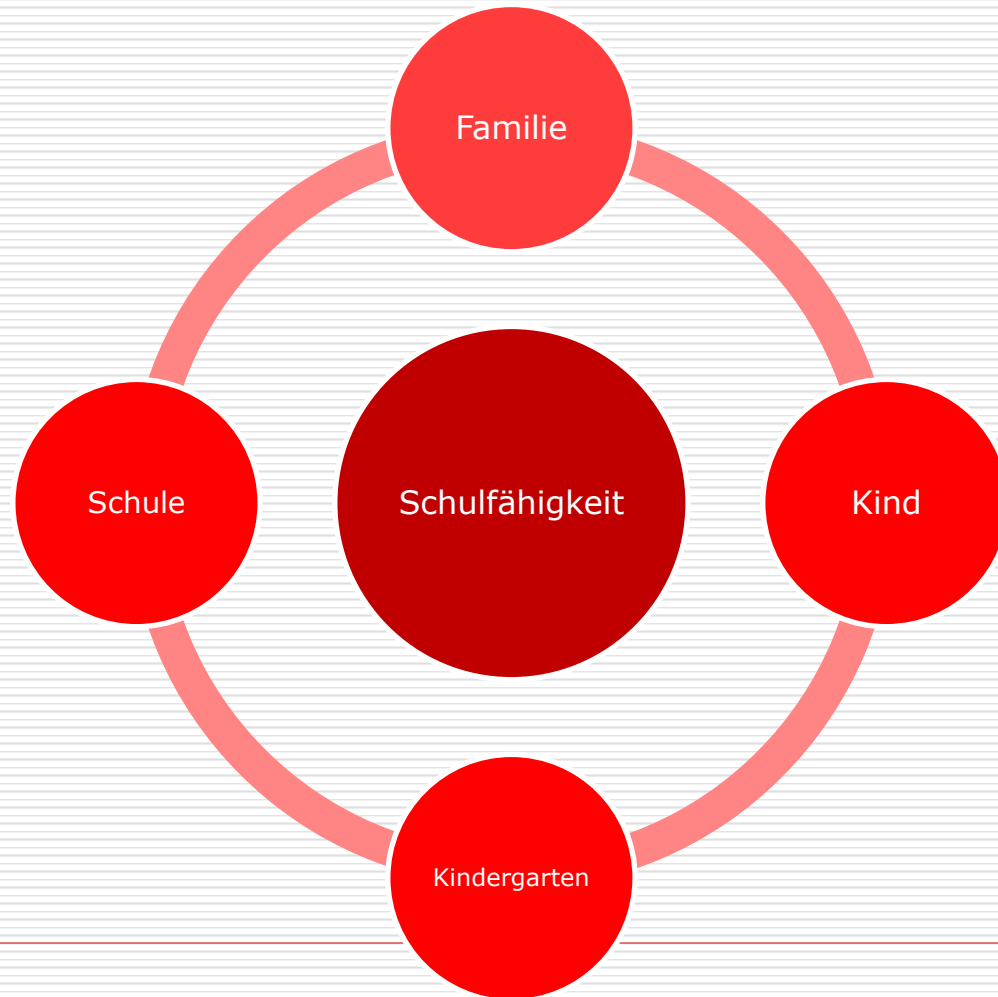
Stark für die Schule

Schulfähigkeit und wie Ihr Kind darin unterstützt werden kann





Wer ist beteiligt ?





Emotionale Entwicklung

- neue, unbekannte Situationen angstfrei wahrnehmen
 - mehrere Stunden ohne vertraute Bezugsperson sein können
 - Belastbarkeit besitzen
 - Wünsche und Bedürfnisse mitteilen können
 - Kritik und Enttäuschung aushalten können
 - Gefühle anderer wahrnehmen und darauf eingehen können
-

Wie wir emotionale Kompetenzen fördern



Verantwortung übernehmen

Kooperation Grundschule



Aufgaben übernehmen

Rollenspiele

Religiöse Erziehung

Selbstständigkeit



Der Begriff „emotional“ spricht die Gefühlswelt eines Menschen an. Wie fühlt er sich und wie kann er damit umgehen? Geht es ihm gut oder schlecht? Hat es Ängste, traut es sich nichts oder zu viel zu Usw.?



Soziale Kompetenzen

- zuhören
 - sich in einer Gruppe einbringen äußern, führen, einordnen, Kontakt aufnehmen
 - Regelbedeutung erfassen und sich an Regeln halten
 - Konflikte verbal und lösungsorientiert austragen
 - sich Unterstützung holen
 - Umgangsformen kennen und einhalten
 - warten und teilen
-

Wie wir soziale Kompetenzen fördern



Streitschlichter
Gespräche

Gemeinsame
Lösungen
finden

Alltägliches
Freispiel



Unter dem sozialen Bereich versteht man die zwischenmenschlichen Beziehungen die ein Kind hat, wie sich das Kind im Umgang mit anderen Personen verhält, ob es sich an Regeln halten kann, ob es sich Hilfe holen kann usw.



Motorische Kompetenzen

Feinmotorik

↳ Finger – und Handgeschicklichkeit

Grobmotorik

↳ grundlegenden Bewegungen des Körpers

Alltagskompetenzen

Richtiges Verhalten im Straßenverkehr

Wie wir motorische Kompetenzen fördern



Gestaltung
Portfolio



Bastel-
angebote

Turnen



Naturtage



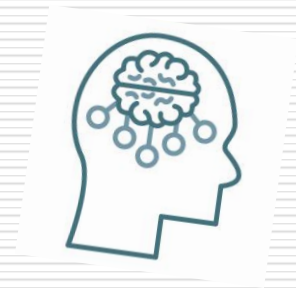
Motorik kann man mit Bewegung bzw. Bewegungsabläufe übersetzen. Es ist die Fähigkeit eines Menschen seinen Körper richtig zu bewegen. Die Motorik wird nochmal in Feinmotorik und Grobmotorik unterschieden



Kognitive Kompetenzen

- Konzentration, Aufmerksamkeit
 - altersgemäßer Wortschatz und Sprachentwicklung
 - räumliche und zeitliche Orientierung
 - auditive und visuelle Merkfähigkeit
 - optische und akustische Differenzierungsfähigkeit
 - ↳ Farben, Formen, Geräusche
 - bis 10 zählen und Mengen bis 5 auf einen Blick erfassen
-

Wie wir kognitive Kompetenzen fördern



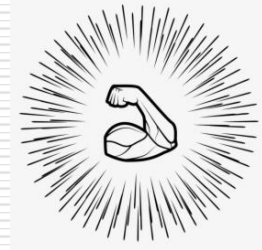
Dieser Bereich umfasst das Denken (z.B. die Informationsverarbeitung eines Menschen. „Kognitiv“ ist auch ein Wort für „geist“



Motivationale Kompetenzen

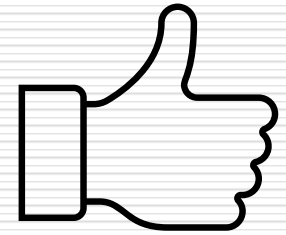
- zutrauen in eigene Fähigkeiten
 - Ausdauer z.B. Angefangenes zu Ende bringen
 - mit Misserfolgen umgehen und sich neu motivieren
 - Neugierde, Lernbegeisterung, Engagement
 - Freude an altersspezifischen Angeboten
 - Vorfreude auf die Schule
-

Wie wir motivationale Kompetenzen fördern



Die Frage nach der Freude und dem Interesse an der Schule, als auch an alltäglichen Dingen und Abläufen ist gemeint. Motivation heißt auch, wie engagiert ist das Kind allgemein und ist das Kind Begeisterungsfähig?

Wie können sie ihr Kind unterstützen



Üben Sie
Alltagskom-
petenzen

Machen Sie
Gesellsch-
aftsspiele

Rhythmus
und
verlässliche
Rituale

Vorlesen,
vorlesen,
vorlesen

Gehen Sie
zu Fuß

Aktiv
zuhören

Im Haushalt
beteiligen

Verantwort-
ung
übertragen

Positiv von der Schule sprechen



Hurra!



***„Zwei Dinge sollen Kinder
von ihren Eltern bekommen:***

Wurzeln und Flügel.“

J. W. von Goethe
